



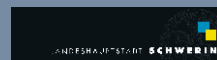
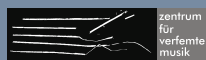
## VERANSTALTER

Jeunesses Musicales Mecklenburg-Vorpommern e.V.  
Puschkinstraße 13 | 19055 Schwerin  
Tel.: 0385 - 555 89 26  
Mobil: 0178 - 835 95 23

E-Mail: jemumv@aol.com  
Homepage: www.verfemtemusik.de

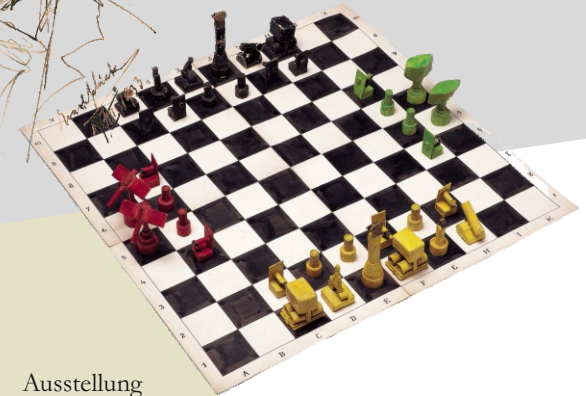
Festivalleitung: Volker Ahmels

## UNSER DANK GILT



## ARNOLD SCHÖNBERG

## Koalitionsschach



Ausstellung  
„Arnold Schönberg –  
Das kreative Genie“

Kulturforum Schleswig-Holstein-Haus,  
Puschkinstraße 12, 19055 Schwerin

12.10.–20.11.2022 | Eintritt: frei



Arnold Schönbergs in den frühen 1920er Jahren entwickelte Schachspiel stellt eine Erweiterung des traditionellen Schachs dar.

Gespielt wird von vier Parteien, zwei Großmächten (Gelb, Schwarz) und zwei Kleinmächten (Grün, Rot), die in den ersten drei Runden Koalitionen eingehen können.

Statt über sechs verschiedene Figuren, wie das traditionelle Schach, verfügt das Koalitionsschach über Figuren mit neun Gangarten.


Die Bewegungsregeln werden entweder vom herkömmlichen Schach übernommen, oder, wie bei den drei neuen Figuren, aus zwei traditionellen Figuren zusammengesetzt.


Schönbergs Figuren sind gegenständlich. Sie versinnbildlichen das vielleicht ursprüngliche Motiv des Heeres in moderner Form.


Die Figuren, ihre Bezeichnungen und ihre Verteilung entsprechen den Erfahrungen Schönbergs mit der Kriegsmaschinerie des Ersten Weltkrieges.


Rot symbolisiert die Lufttreitkräfte (Flieger), Grün die Marine (U-Boote), die Großmächte Gelb und Schwarz verfügen über das militärische Arsenal der Landstreitkräfte.

Arnold Schönberg konzipierte jedoch kein Kriegsspiel, sondern stellte dem Kampf die Anstrengung der Diplomatie und die Verhandlung der Spieler über mögliche Koalitionen voran.


 Der König zieht und schlägt wie im Schach und hat auch sonst die gleiche Bedeutung.


 Der Flieger ist eine neue Figur. Sie entspricht zwei aufeinander folgenden, aneinander anschließenden Springerzügen. Ausgeschlossen ist dabei nur ein solcher Zug, bei welchem der Flieger auf seinen Ausgangspunkt zurückfährt.

 Das Unterseeboot ist ebenfalls eine im Schach nicht vorkommende Figur. Sie macht alle Züge von Dame und Springer.


 Der Tank entspricht der Dame des Schachs.

 Die Artillerie entspricht dem Turm.

 Der Ingenieur entspricht dem Springer.

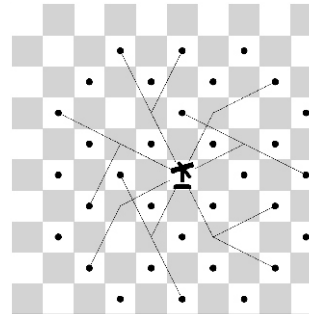
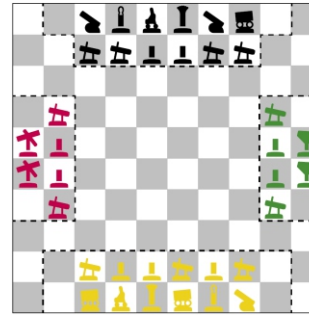
 Der Radfahrer entspricht dem Läufer.

 Der Schütze entspricht dem Bauern.

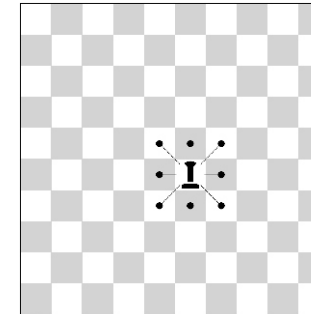
 Das Maschinengewehr ist eine im Schach nicht vorkommende Figur; sie besitzt die Rechte des Königs und des Bauern, kann aber ohne Partieverlust geschlagen werden. Sie kann von der Ausgangsstellung einen Doppelschritt tun und ein Feld weit in alle Richtungen gehen und schlagen.

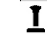
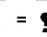


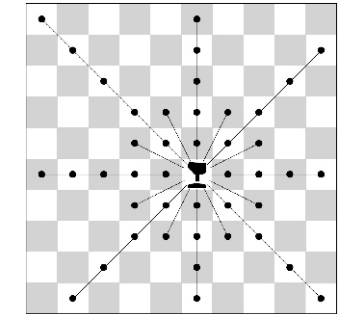
Anpassungen  
zum Regelwerk



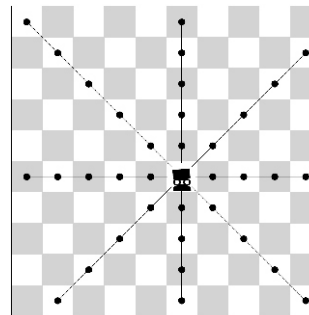
 =  + 



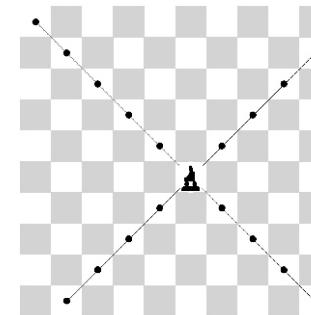
 = 


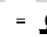


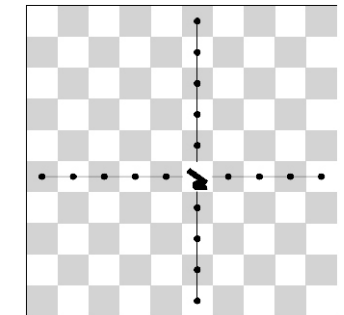
 =  / 

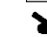
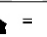


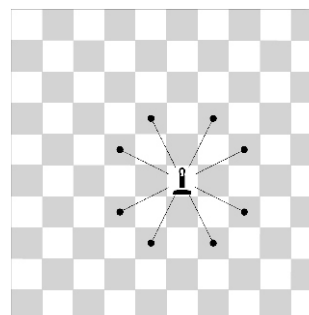
 = 



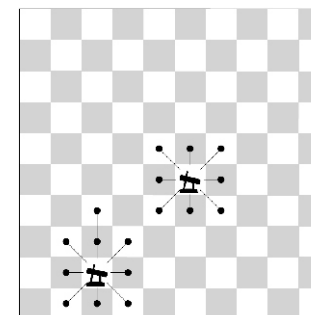
 = 


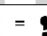



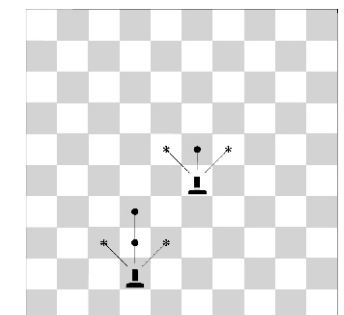
 = 


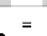


 = 



 =  / 



 = 

So. | 16.10.2022 | 16:00 Uhr

Vortrag: „Schach und Musik“  
Volker Ahmels

Ort: Brigitte Feldtmann Saal  
Konservatorium Schwerin  
Puschkinstraße 6, 19055 Schwerin

Eintritt: frei